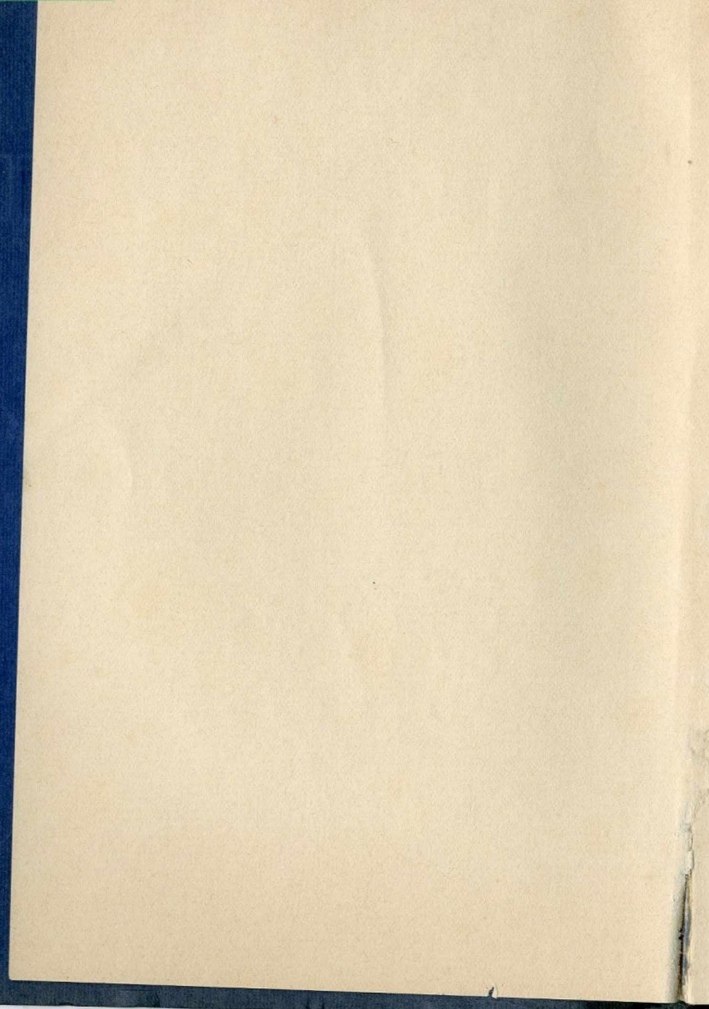


FOURNEAUX
BRIFFAULT



FOURNEAUX
CUISINIÈRES
CHAUFFAGE
POTERIE



SOCIÉTÉ ANONYME
DES

FOURNEAUX BRIFFAULT

COMPAGNIE FRANÇAISE AU CAPITAL DE 5.000.000 DE FRANCS



SIÈGE SOCIAL,
USINE & SALLE D'EXPOSITION A PARIS :

72 & 74, AVENUE PARMENTIER (XI^e)

TÉLÉPHONE ROQUETTE { 03-03
03-21
03-28
03-30

Adr. Télégraph. FOURBRIFO-PARIS



TOLERIE, FONDERIES & ÉMAILLERIES
A EFFRY (AISNE)

SUCCURSALES { LONDRES, 15, Leicester Street.
BRUXELLES, 78, Rue de Mérode.

1926

CONDITIONS DE VENTE

Le tarif 1926 annule et remplace tous les précédents.

Il est établi sans engagement et valable jusqu'à nouvel avis.

Les prix du tarif 1926 s'entendent pour marchandises prises à nos Usines, sauf spécifications contraires indiquées à la commande.

Nos marchandises sont expédiées conformément aux usages. Elles voyagent aux risques et périls du destinataire, même lorsque l'expédition est faite franco.

Les pièces qui nous seraient demandées pour compléter ou remettre en état un appareil seront taxées au prix de notre tarif de pièces de rechange.

Nos délais de livraison sont toujours donnés à titre indicatif. Ils ne peuvent être invoqués pour refuser la livraison d'une commande dont l'annulation n'aurait pas été acceptée par nous.

En fin d'année, nos marchés sont annulés quel que soit le solde restant à livrer. Sauf avis contraire du client, ce solde est reporté à l'exercice suivant et livrable aux conditions en vigueur à cette époque.

Pour tous les appareils non tarifés, prix sur demande.

Seuls les appareils portant notre marque de fabrique ou notre nom sont garantis.

NOUS RAPPELONS A NOTRE CLIENTÈLE QUE LA SOCIÉTÉ ANONYME DES FOURNEAUX BRIFFAULT EST ABSOLUMENT INDÉPENDANTE DE TOUTE MAISON ASSOCIÉE OU GROUPÉE ET QUE, SEULS, LES REPRÉSENTANTS MUNIS DE SA CARTE SONT ACCRÉDITÉS POUR LA VISITER ET PRENDRE SES ORDRES.

NOTA

La plupart des appareils ci-après présentés se construisent sur demande avec la façade seule ou les côtés :

1. - Glacés et noircis au feu.
2. - Émaillés de tons unicolores.
3. - Émaillés genre céramique.
4. - Émaillés avec décors.

Toutes les façons ci-dessus comportent les garnitures nickelées.

Ces fourneaux peuvent également se construire avec garnitures cuivre.

Les dessus peuvent être livrés meulés et polis.

Toutes les modifications sont d'ailleurs indiquées sur notre tarif.

INDÉPENDAMMENT DES MODÈLES FIGURANT A CET ALBUM, NOTRE BUREAU D'ÉTUDES ÉTABLIT SUR DEMANDE DES MODÈLES DE FOURNEAUX SPÉCIAUX, ET ADRESSE PLANS & DEVIS POUR INSTALLATIONS.

FOURNEAUX PARISIENS



A PIEDS

Composé de : 1 grand four sans retour de flamme, 1 dessus avec ovale à 2 jeux de rondelles. Avec ou sans barre cuivre.

Ces fourneaux
peuvent
se construire

} avec moins value
} avec plus-value

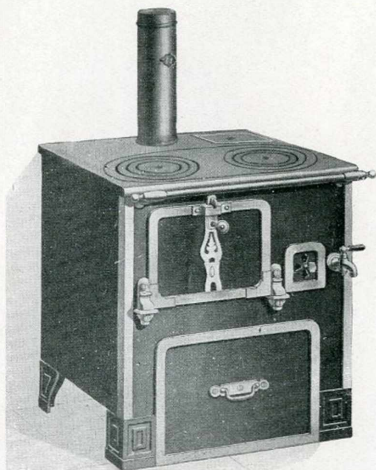
} sans barre.
} sans pieds.
} avec foyer mixte.
} av. four à ret. de flam. 57 et 62

SANS CHAUDIÈRE

AVEC CHAUDIÈRE

numéros	long.	larg.	haut.	larg. d.four	prof. d.four	Nos	long.	larg.	haut.	larg. d.four	prof. d.four	cont. chaud.
157 bis	0.52	0.40	0.68	0.26	0.38	191	0.52	0.40	0.68	0.26	0.38	3 litr.
158 bis	0.57	0.45	0.68	0.30	0.43	192	0.57	0.45	0.68	0.30	0.43	3 1/2
459	0.62	0.46	0.68	0.33	0.45	193	0.62	0.46	0.68	0.33	0.45	4 »

FOURNEAUX PARISIENS



A CHARBONNIER

Composé de : 1 grand four sans retour de flamme, 1 chaudière fonte émaillée, 1 charbonnier monté sur galets, 1 barre cuivre.

Ces fourneaux
peuvent
se construire

avec moins value
avec plus-value

sans charbonnier.
sans barre.
à foyer mixte.
av. four à ret. de flam. 57 et 62.

SANS CHAUDIÈRE

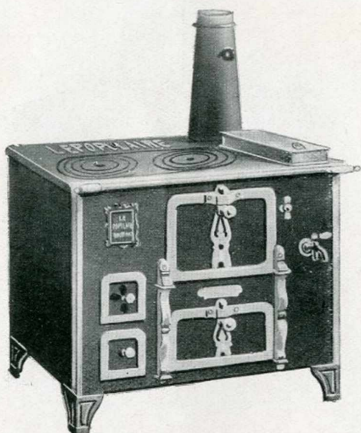
AVEC CHAUDIÈRE

numéros	long.	larg.	haut.	larg. d. four	prof. d. four	Nos	long.	larg.	haut.	larg. d. four	prof. d. four	chaud cont.
364	0.52	0.40	0.80	0.26	0.38	219	0.52	0.40	0.80	0.26	0.38	3 litr.
365	0.57	0.45	0.80	0.30	0.43	220	0.57	0.45	0.80	0.30	0.43	3 1/2
461	0.62	0.46	0.80	0.33	0.45	221	0.62	0.46	0.80	0.33	0.45	4 »



LE POPULAIRE

A ÉTUVE, AVEC FOYER AU CHARBON



SE CONSTRUIT A 2 CENDRIERS AVEC PLUS-VALUE

Longueur	Largeur	Hauteur	Largeur du four	Profondeur du four	Contenance de la chaudière
0.60	0.41	0.80	0.27	0.37	5 litres
0.65	0.45	0.80	0.28	0.40	5 »
0.70	0.47	0.80	0.30	0.43	7 »
0.75	0.47	0.80	0.31	0.43	7 »
0.80	0.50	0.80	0.33	0.46	7 »
0.90	0.55	0.80	0.37	0.50	12 »
1.00	0.56	0.80	0.40	0.52	18 »

LE POPULAIRE

A ETUVE, AVEC FOYER MIXTE



SE CONSTRUIT ÉGALEMENT AVEC DESSUS A PLUSIEURS JEUX DE RONDELLES, BUSE AU MILIEU

Longueur.	Largeur	Hauteur	Largeur du four	Profondeur du four	Contenance de la chaudière
0.60	0.41	0.80	0.27	0.37	5 litres
0.65	0.45	0.80	0.28	0.40	5 »
0.70	0.47	0.80	0.30	0.43	7 »
0.75	0.47	0.80	0.31	0.43	7 »
0.80	0.50	0.80	0.33	0.46	7 »
0.90	0.55	0.80	0.37	0.50	12 »
1.00	0.56	0.80	0.40	0.52	18 »

LE POPULAIRE

A ARCADE ET A CHARBONNIER
AVEC FOYER AU CHARBON



SE CONSTRUIT A FOYER MIXTE AVEC PLUS-VALUE

Longueur	Largeur	Hauteur	Largeur du four	Profond. du four	Cont. de la chaud.
0.60	0.41	0.80	0.27	0.37	5 litres
0.65	0.45	0.80	0.28	0.40	5 »
0.70	0.47	0.80	0.30	0.43	7 »
0.75	0.47	0.80	0.31	0.43	7 »
0.80	0.50	0.80	0.33	0.46	7 »
0.90	0.55	0.80	0.37	0.50	12 »
1.00	0.56	0.80	0.40	0.52	18 »

FOURNEAU A ÉTUVE

AVEC CHAUDIÈRE - SÉRIE COURANTE
AVEC FOYER AU CHARBON

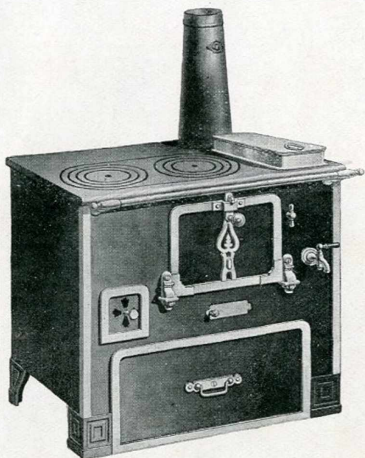


SE CONSTRUIT AVEC PLUS-VALUE A DEUX CENDRIERS
OU FOYER MIXTE

Numéros	Longueur	Largeur	Hauteur	Contenance de la chaudière	Largeur du four	Profondeur du four
729	0.60	0.47	0.80	7 litres	0.27	0.43
730	0.65	0.49	0.80	7 »	0.28	0.45
731	0.70	0.53	0.80	7 »	0.30	0.48
733	0.80	0.56	0.80	12 »	0.33	0.50
735	0.90	0.62	0.80	18 »	0.47	0.56
736	1.00	0.65	0.80	24 »	0.40	0.60

FOURNEAU A CHARBONNIER

SÉRIE COURANTE AVEC CHAUDIÈRE



Composé de : 1 four à retour de flamme, 1 charbonnier monté sur galets, 1 chaudière avec robinet, 1 cendrier.

SE CONSTRUIT ÉGALEMENT A ARCADE OU A FOYER MIXTE

Números	Longueur	Largeur	Hauteur	Contenance de la chaudière	Largeur du four	Profondeur du four
740	0.60	0.47	0.80	7 litres	0.27	0.43
741	0.65	0.49	0.80	7 »	0.28	0.45
742	0.70	0.53	0.80	7 »	0.30	0.48
744	0.80	0.56	0.80	12 »	0.33	0.50
746	0.90	0.62	0.80	18 »	0.37	0.56
747	1.00	0.65	0.80	24 »	0.40	0.60

FOURNEAU A ÉTUVE

SERIE EXTRA FORTE SANS CHAUDIERE

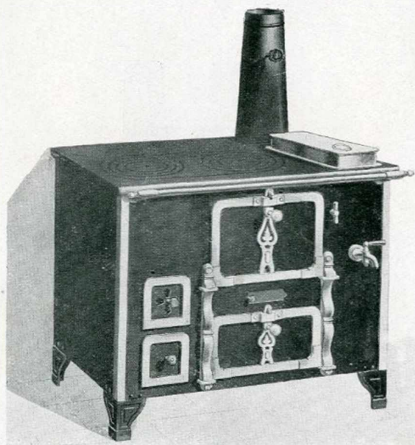


SE CONSTRUIT ÉGALEMENT AVEC PLUS-VALUE : A FOYER MIXTE,
A CEINTURE, AVEC BOUILLEUR pour SERVICE D'EAU CHAUDE.
AVEC MOINS VALUE : A UN SEUL CENDRIER.

Numéros		Longueur	Largeur	Hauteur	Largeur du four	Profondeur du four
1 cendrier	54	0.60	0.47	0.80	0.33	0.43
	55	0.65	0.50	0.80	0.35	0.45
	56	0.70	0.53	0.80	0.37	0.48
avec	}	230	0.75	0.55	0.80	0.40
cendrier		231	0.80	0.56	0.80	0.42
trieur		232	0.85	0.58	0.80	0.45
		233	0.90	0.62	0.80	0.50
						0.56

FOURNEAU A ÉTUVE

AVEC CHAUDIERE, SÉRIE EXTRA FORTE



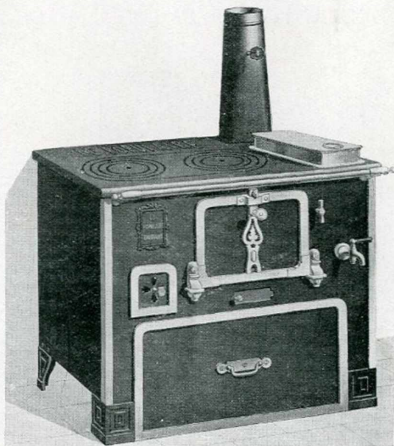
Composé de : 1 four à retour de flamme, 1 étuve, 1 chaudière avec robinet, 2 cendriers dont 1 trieur.

SE CONSTRUIT AVEC MÊMES MODIFICATIONS QUE PAGE 11

Numéros	Longueur	Largeur	Hauteur	Contenance de la chaud.	Largeur du four	Profondeur du four	
1 cendrier F	0 60	0.47	0.80	7 litres	0.27	0.43	
avec cendrier trieur	0	0.65	0.50	0.80	7 »	0.28	0.45
	35	0.70	0.53	0.80	7 »	0.30	0.48
	1	0.75	0.55	0.80	12 »	0.31	0.50
	2	0.80	0.56	0.80	12 »	0.33	0.50
	36	0.85	0.58	0.80	12 »	0.35	0.52
	3	0.90	0.62	0.80	18 »	0.37	0.56
	4	1.00	0.65	0.80	24 »	0.40	0.60
	5	1.10	0.68	0.80	24 »	0.45	0.62
	6	1.20	0.72	0.80	30 »	0.50	0.54
	42	1.30	0.75	0.80	45 »	0.55	0.54

FOURNEAU A CHARBONNIER

AVEC CHAUDIÈRE, SÉRIE EXTRA-FORTE



Composé de : 1 four à retour de flamme, 1 charbonnier monté sur galets, 1 chaudière avec robinet, 1 cendrier.

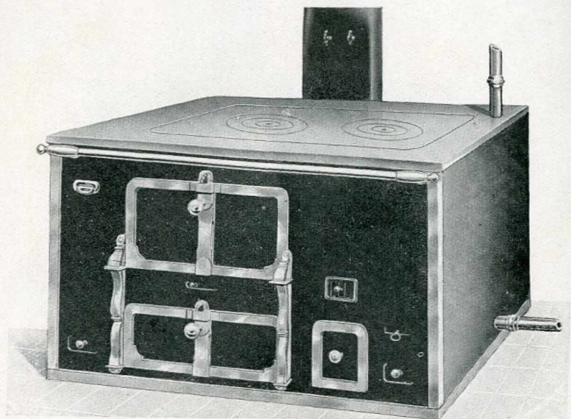
SE CONSTRUIT AVEC LES MÊMES MODIFICATIONS QUE PAGE 11

Numéros	Longueur	Largeur	Hauteur	Contenance de la chaud.	Largeur du four	Profondeur du four
150	0.60	0.47	0.80	7 litres	0.27	0.43
151	0.65	0.50	0.80	7 »	0.28	0.45
152	0.70	0.53	0.80	7 »	0.30	0.48
153	0.75	0.55	0.80	12 »	0.31	0.50
154	0.80	0.56	0.80	12 »	0.33	0.50
155	0.85	0.58	0.80	12 »	0.35	0.52
160	0.90	0.62	0.80	18 »	0.37	0.56
161	1.00	0.65	0.80	24 »	0.40	0.60
450	1.10	0.68	0.80	24 »	0.45	0.62
451	1.20	0.72	0.80	30 »	0.50	0.54

FOURNEAU DE CHAUFFAGE

A UN SEUL FOYER

AVEC RÉTRÉCISSEMENTS MOBILES



Indépendamment des bouilleurs avec ou sans chute de fumée qui peuvent s'adapter à presque tous les fourneaux de l'album, l'appareil ci-dessus est construit tout spécialement pour le chauffage des appartements avec ou sans service d'eau chaude.

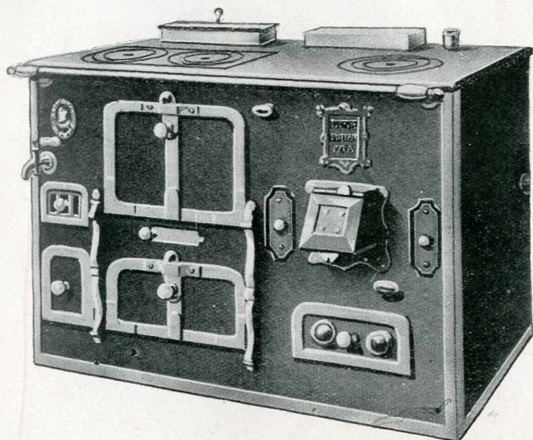
SE CONSTRUIT ÉGALEMENT AVEC PARTIE A GAZ

Longueur	Largeur	Largeur du four	Puissance en calories	Diamètre des tuyaux
0.90	0.60	0.35	5 à 6000	33/42
1 »	0.65	0.37	8 à 10.000	40/49

FOURNEAU DE CHAUFFAGE

A DEUX FOYERS

FOYER D'ÉTÉ, Foyer D'HIVER



L'été le foyer ovale assure le service de cuisine comme dans un appareil ordinaire.

En allure de chauffage, le foyer d'hiver est seul allumé et assure également le service de cuisine. Tous nos fourneaux de chauffage comportent une grille tournante pour dégrassage du foyer.

SE CONSTRUIT ÉGALEMENT AVEC PARTIE A GAZ

Longueur	Largeur	Largeur du four	Puissance en calories	Diamètre des tuyaux
1 10	0.65	0.39	10 à 13.000	50/60
1.20	0.65	0.44	13 à 16.000	50/60
1.30	0.70	0.49	16 à 20.000	60/70

FOURNEAU A 2 RÉCHAUDS

A ARCADE ET A CHARBONNIER



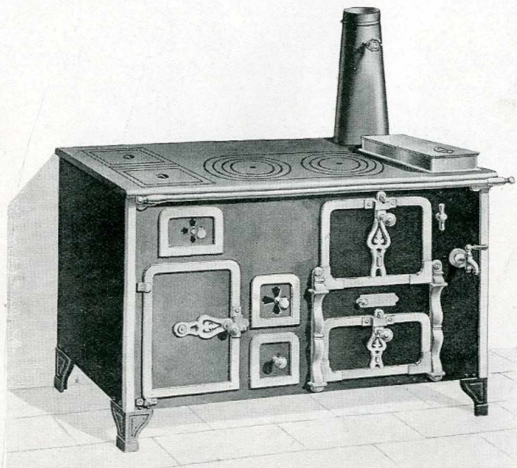
Composé de : 1 four à retour de flamme, 1 chaudière avec robinet,
2 réchauds à charbon de bois, 2 cendriers

SE CONSTRUIT AVEC BOUILLEUR POUR SERVICE D'EAU CHAUDE

Numéros	Longueur	Largeur	Hauteur	Contenance de la chaudière	Largeur du four	Profondeur du four
98	0.90	0.50	0.80	7 litres	0.27	0.43
99	0.95	0.50	0.80	7 »	0.28	0.45
100	1.00	0.53	0.80	7 »	0.30	0.48
101	1.05	0.55	0.80	12 »	0.31	0.50
102	1.10	0.56	0.80	12 »	0.33	0.50
385	1.15	0.58	0.80	12 »	0.35	0.52
103	1.20	0.62	0.80	18 »	0.37	0.56
234	1.30	0.65	0.80	24 »	0.40	0.60
235	1.40	0.65	0.80	24 »	0.42	0.60

FOURNEAU A 2 RÉCHAUDS

A ETUVE ET CHAUFFE-ASSIETTES



Composé de : 1 four à retour de flamme, 1 étuve, 1 chauffe-assiettes, 1 chaudière, 2 réchauds à charbon de bois, 2 cendriers dont 1 tricur.

SE CONSTRUIT AVEC CEINTURE & CHARBONNIER

Numéros	Longueur	Largeur	Hauteur	Contenance de la Chaudière	Largeur du four	Profondeur du four
61	0.90	0.50	0.80	7 litres	0.27	0.43
62	0.95	0.50	0.80	7 »	0.28	0.45
63	1.00	0.53	0.80	7 »	0.30	0.48
64	1.05	0.55	0.80	12 »	0.31	0.50
65	1.10	0.56	0.80	12 »	0.33	0.50
66	1.15	0.58	0.80	12 »	0.35	0.52
67	1.20	0.62	0.80	18 »	0.37	0.56
68	1.30	0.65	0.80	24 »	0.40	0.60
69	1.40	0.65	0.80	24 »	0.42	0.60
70	1.50	0.68	0.80	24 »	0.45	0.62
71	1.60	0.72	0.80	30 »	0.50	0.54

FOURNEAU A GRILLADE

A ARCADE ET A CHARBONNIER



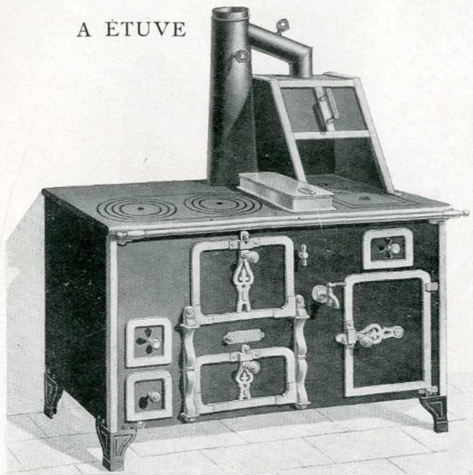
Composé de : 1 four à retour de flamme, 1 grillade,
1 chaudière avec robinet,
1 charbonnier monté sur galets, avec ou sans séparation.

SE CONSTRUIT A BOUILLEUR POUR SERVICE D'EAU CHAUDE

Numéros	Longueur	Largeur	Hauteur	Contenance de la chaudière	Largeur du four	Profondeur du four
386	0.90	0.50	0.80	7 litres	0.27	0.43
387	0.95	0.50	0.80	7 »	0.28	0.45
388	1.00	0.53	0.80	7 »	0.30	0.48
389	1.05	0.55	0.80	12 »	0.31	0.50
390	1.10	0.56	0.80	12 »	0.33	0.50
391	1.15	0.58	0.80	12 »	0.35	0.52
392	1.20	0.62	0.80	18 »	0.37	0.56

FOURNEAU A GRILLADE

A ÉTUVE



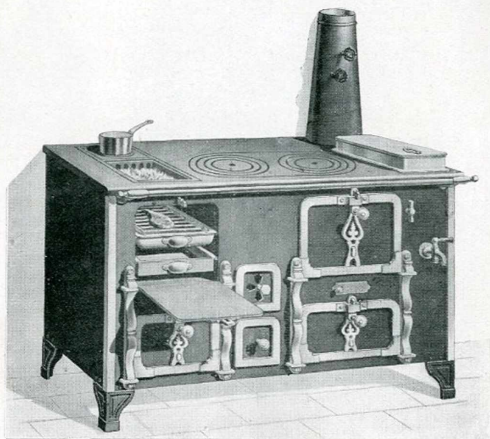
Composé de : 1 four à retour de flamme, 1 étuve, 1 chauffe-assiettes,
 1 grillade avec poissonnière dessous et cendrier, 1 chaudière
 avec robinet, 2 cendriers dont 1 trieur.

SE CONSTRUIT AVEC CEINTURE & CHARBONNIER

Numéros	Longueur	Largeur	Hauteur	Contenance de la Chaudière	Largeur du four	Profondeur du four
37	0.90	0 50	0.80	7 litres	0.27	0 43
00	0.95	0.50	0 80	7 »	0.28	0.45
38	1.00	0.53	0.80	7 »	0.30	0 48
7	1.05	0.55	0.80	12 »	0.31	0.50
8	1 10	0.56	0.80	12 »	0.33	0.50
39	1 15	0.58	0.80	12 »	0 35	0.52
9	1.20	0.62	0.80	18 »	0.37	0.56
10	1.30	0.65	0.80	24 »	0.40	0.60
11	1.40	0.65	0.80	24 »	0.42	0.60
12	1.50	0.68	0.80	24 »	0.45	0.62
13	1.60	0 72	0.80	30 »	0.50	0 54
43	1.70	0.75	0.80	45 »	0.55	0 54

FOURNEAU A GRILLADE-ROTISSOIRE

A FEU DESSUS, A ÉTUVE



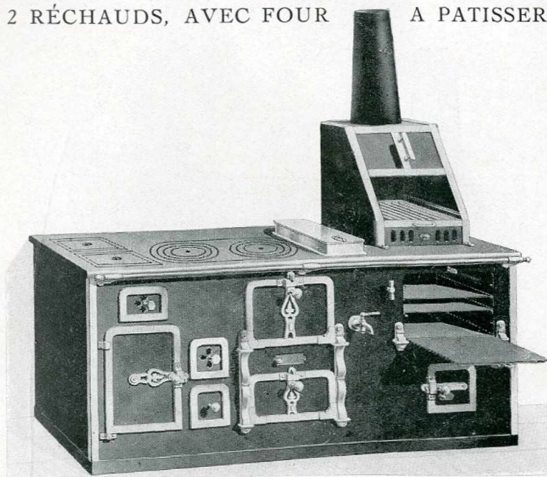
Composé de : 1 four à retour de flamme, 1 étuve, 1 chaudière avec robinet, 1 grillade-rôtissoire formant 2 réchauds ou 1 poissonnière, 2 cendriers dont 1 trieur.

SE CONSTRUIT ÉGALEMENT A CEINTURE & A CHARBONNIER
ET A BOUILLEUR POUR SERVICE D'EAU CHAUDE

Numéros	Longueur	Largeur	Hauteur	Contenance de la chaudière	Largeur du four	Profondeur du four
40	0.95	0.52	0.80	7 litres	0.27	0.50
41	1.00	0.55	0.80	10 »	0.28	0.53
28	1.05	0.60	0.80	10 »	0.30	0.55
29	1 10	0.60	0.80	10 »	0.31	0.55
30	1 15	0.60	0.80	18 »	0.33	0.55
31	1.25	0.60	0.80	18 »	0.37	0.56
32	1.35	0.65	0.80	24 »	0.40	0.60
33	1.45	0.68	0.80	24 »	0.45	0.60
34	1.55	0.72	0.80	30 »	0.50	0.62

FOURNEAU A GRILLADE

& 2 RÉCHAUDS, AVEC FOUR A PATISSERIE



Composé de : 1 four à retour de flamme, 1 étuve, 1 chauffe-assiettes, 1 four à pâtisserie avec foyer spécial et étagères mobiles, 1 grillade lyonnaise à triple départ, 2 réchauds à charbon de bois avec cendrier, 1 chaudière avec robinet, 2 cendriers dont 1 trieur.

SE CONSTRUIT A BOUILLEUR POUR SERVICE D'EAU CHAUDE

Numéros	Longueur	Largeur	Hauteur	Contenance de la chaudière	Largeur du four à rôtir	Largeur du four à pâtisserie	Profondeur des fours
275	1.60	0.60	0.80	12 litres	0.33	0.35	0.50
276	1.65	0.60	0.80	12 »	0.35	0.37	0.52
277	1.75	0.62	0.80	18 »	0.37	0.40	0.56
278	1.90	0.65	0.80	24 »	0.40	0.45	0.60
279	2.05	0.65	0.80	24 »	0.42	0.50	0.60
280	2.20	0.68	0.80	24 »	0.45	0.55	0.62
281	2.35	0.72	0.80	30 »	0.50	0.60	0.63

FOURNEAU SPÉCIAL POUR LIMONADIERS



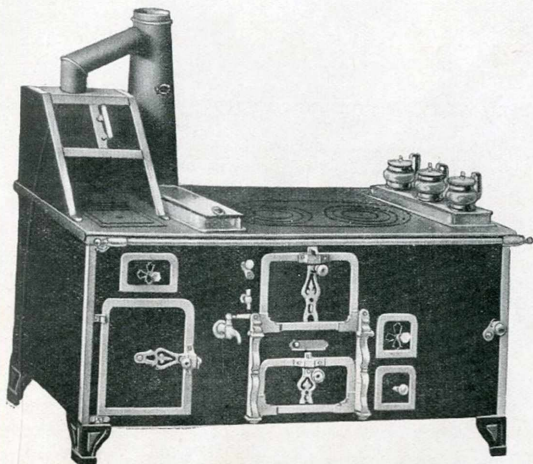
Composé de : 1 four à retour de flamme, 1 étuve, 2 registres à manivelle pour régler et diriger la chaleur, 1 chaudière avec robinet, 1 bain-marie à copettes, 2 cendriers dont 1 trieur.

SE CONSTRUIT A BOUILLEUR POUR SERVICE D'EAU CHAUDE

Numéros	Longueur	Largenr	Hauteur	Contenance de la chaudière	Largeur du four	Profondeur du four
104	0.90	0.55	0.80	10 litres	0.30	0.48
105	1.00	0.56	0.80	12 »	0.33	0.50
106	1.10	0.61	0.80	18 »	0.37	0.56
107	1.20	0.65	0.80	24 »	0.40	0.60
108	1.30	0.68	0.80	24 »	0.45	0.62
109	1.40	0.72	0.80	30 »	0.50	0.54
110	1.50	0.75	0.80	45 »	0.55	0.54

FOURNEAU SPÉCIAL

POUR LIMONADIERS

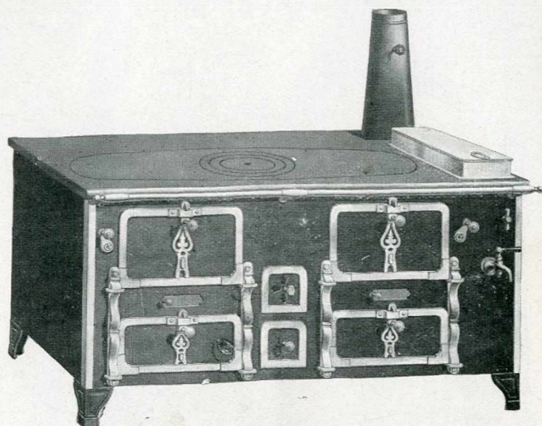


Composé de : 1 four à retour de flamme, 1 étuve, 1 chauffe-assiettes, 2 registres à manivelle pour régler et diriger la chaleur, 1 grillade, 1 poissonnière formant 2 réchauds avec cendrier dessous, 1 chaudière avec robinet, 1 bain-marie à copettes, 2 cendriers dont 1 trieur.

SE CONSTRUIT A BOUILLEUR POUR SERVICE D'EAU CHAUDE

Numéros	Longueur	Largeur	Hauteur	Contenance de la chaudière	Largeur du four	Profondeur du four
111	1.20	0.55	0.80	10 litres	0.30	0.48
112	1.30	0.56	0.80	12 »	0.33	0.50
113	1.40	0.61	0.80	18 »	0.37	0.56
114	1.55	0.65	0.80	24 »	0.40	0.60
115	1.65	0.68	0.80	24 »	0.45	0.62
116	1.80	0.72	0.80	30 »	0.50	0.54
117	1.90	0.75	0.80	45 »	0.55	0.54

FOURNEAU A 2 FOURS



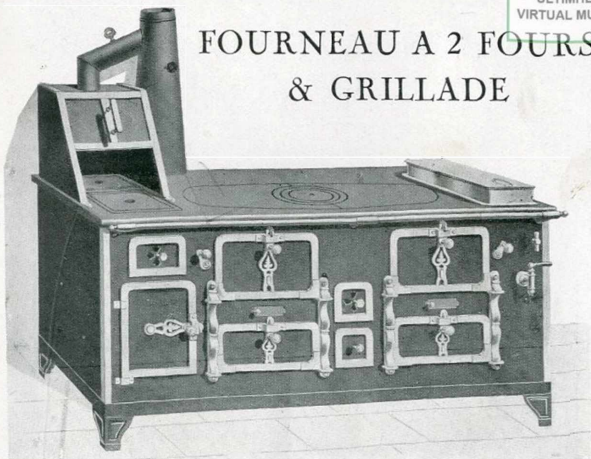
Composé de : 2 fours à retour de flamme, 2 étuves, 2 registres à manivelle pour régler et diriger la chaleur, 1 chaudière avec robinet, 2 cendriers dont 1 trieur.

SE CONSTRUIT AVEC CEINTURE & CHARBONNIER, BOUILLEUR POUR LE SERVICE D'EAU CHAUDE, BAIN-MARIE A COPETTES

NOTA. — La plaque mobile du dessus peut être fournie à volonté à 3 jeux de rondelles

Numéros	Longueur	Largeur	Hauteur	Contenance de la Chaudière	Largeur des fours	Profondeur des fours
14 bis	1.10	0.62	0.80	10 litres	0.30	0.45
14	1.20	0.68	0.80	18 »	0.31	0.48
15	1.30	0.70	0.80	18 »	0.35	0.48
16	1.40	0.72	0.80	24 »	0.37	0.50
17	1.50	0.72	0.80	24 »	0.40	0.50
18	1.60	0.74	0.80	30 »	0.45	0.54
19	1.80	0.75	0.80	30 »	0.50	0.56
44	2.00	0.80	0.80	45 »	0.60	0.60
	2.50	0.90	0.80	45 »	0.70	0.70

FOURNEAU A 2 FOURS & GRILLADE



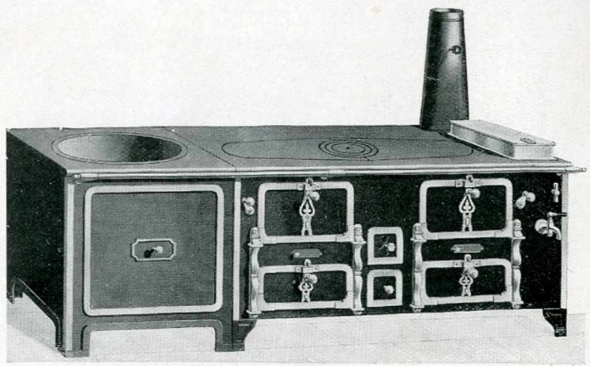
Composé de : 2 fours à retour de flamme, 2 étuves, 2 registres à manivelle pour régler et diriger la chaleur, 1 chauffe-assiettes, 1 grillade, 1 poissonnière formant 2 réchauds avec cendrier dessous, 1 chaudière avec robinet cul-de-lampe en bronze, 2 cendriers dont 1 trieur.

SE CONSTRUIT AVEC CEINTURE & CHARBONNIER, BOUILLEUR POUR SERVICE D'EAU CHAUDE, BAIN-MARIE A COPETTES.

NOTA. — La plaque mobile du dessus peut être fournie à volonté à 3 jeux de rondelles

Numéros	Longueur	Largeur	Hauteur	Contenance de la chaudière	Largeur des fours	Profondeur des fours
20	1.50	0.68	0.80	18 litres	0.31	0.48
21	1.60	0.70	0.80	18 »	0.35	0.48
22	1.70	0.72	0.80	24 »	0.37	0.50
23	1.80	0.72	0.80	24 »	0.40	0.50
24	1.90	0.74	0.80	30 »	0.45	0.54
25	2.00	0.74	0.80	30 »	0.45	0.54
26	2.20	0.75	0.80	30 »	0.50	0.56
27	2.50	0.80	0.80	45 »	0.60	0.60

FOURNEAU A 2 FOURS & CYLINDRE



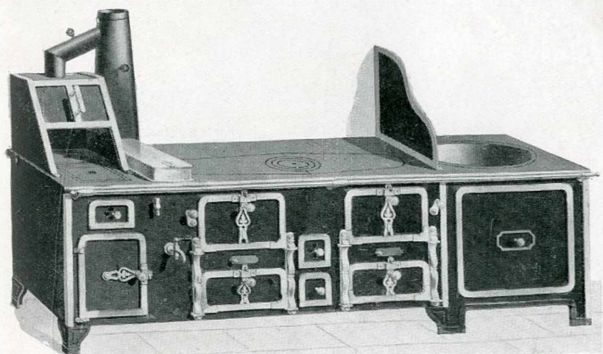
Composé de : 2 fours à retour de flamme, 2 étuves, 1 cylindre pour le lavage de la vaisselle, 2 registres à manivelle pour régler et diriger la chaleur, 1 chaudière avec robinet, 2 cendriers dont 1 trieur.

SE CONSTRUIT AVEC CEINTURE & CHARBONNIER, BOUILLEUR POUR SERVICE D'EAU CHAUDE, BAIN-MARIE A COPETTES

NOTA. La plaque mobile du dessus peut être fournie à volonté avec 3 jeux de rondelles

Numéros	Longueur	Largeur	Hauteur	Contenance de la chaud.	Diamètre du cylind.	Largeur des fours	Profondeur des fours
282	2.10	0.72	0.80	24 litres	0.42	0.37	0.50
282	2.25	0.74	0.80	24 »	0.45	0.40	0.50
284	2.40	0.75	0.80	30 »	0.50	0.45	0.54
285	2.60	0.75	0.80	30 »	0.55	0.50	0.56
286	2.85	0.80	0.80	45 »	0.55	0.60	0.60

FOURNEAU A 2 FOURS GRILLADE & CYLINDRE



Composé de : 2 fours à retour de flamme, 2 étuves, 1 cylindre pour le lavage de la vaisselle, 2 registres à manivelle pour régler et diriger la chaleur, 1 chauffe-assiettes, 1 grillade, 1 poissonnière formant 2 réchauds avec cendrier dessous, 1 chaudière avec robinet, 2 cendriers dont 1 trieur.

SE CONSTRUIT A CEINTURE & CHARBONNIER, BOUILLEUR POUR SERVICE D'EAU CHAUDE, BAIN-MARIE A COPETTES.

NOTA. La plaque mobile du dessus peut être fournie à volonté avec 3 jeux de rondelles

Numéros	Longueur	Largeur	Hauteur	Contenance de la chaud.	Diamètre du cylind.	Largeur des fous	Profondeur des fours
343	2.45	0.72	0.80	24 litres	0.42	0.37	0.50
344	2.65	0.74	0.80	24 »	0.45	0.40	0.50
345	2.80	0.74	0.80	30 »	0.50	0.45	0.54
346	3.05	0.75	0.80	30 »	0.55	0.50	0.56
347	3.35	0.80	0.80	45 »	0.55	0.60	0.60

FOURNEAU MIXTE

AU GAZ & AU CHARBON

A CEINTURE, AVEC OU SANS CHARBONNIER



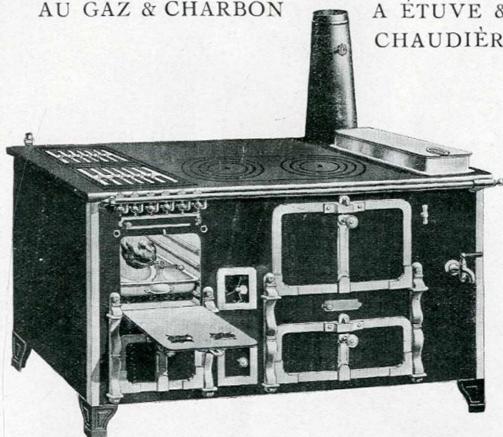
Composé de : 1 foyer à charbon, 1 four à rôtir avec retour de flamme, 1 chaudière avec robinet en façade, 2 réchauds à gaz à flamme bleue dont l'un avec brûleur à simple couronne et l'autre avec brûleur à double couronne, 1 four à gaz *formant grillade-rôtisserie*, 1 charbonnier

Numéros	Longueur	Largeur	Hauteur	Largeur du four à rôtir	Prof. du four à rôt.	Larg. du four à gaz form. grill.-rotis-	Contenance de la chaud.
505	0.90	0.55	0.80	0.30	0.40	0.24	7 litres
506	1.00	0.60	0.80	0.35	0.45	0.24	7 »
507	1.10	0.60	0.80	0.37	0.46	0.27	12 »
508	1.20	0.65	0.80	0.45	0.50	0.27	12 »

FOURNEAU MIXTE

AU GAZ & CHARBON

A ÉTUVE &
CHAUDIÈRE



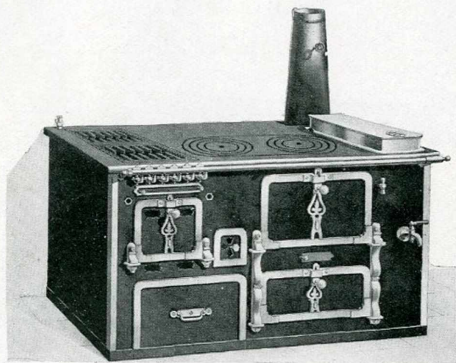
Composé de : 1 foyer à charbon, 2 cendriers dont 1 trieur, 1 four à rôtir avec retour de flamme, 1 étuve sous le four, 1 chaudière avec robinet en façade, 2 réchauds à gaz dont l'un avec brûleur à simple couronne, et l'autre avec brûleur à double couronne, 1 four à gaz *formant grillade-rôtissoire*, 1 étuve dessous.

NOTA. Sur demande, four disposé pour la pâtisserie et bouilleur

Numéros	Longueur	Largeur	Hauteur	Largeur du four à rôtir	Profondeur four à rôtir	Largeur du four à gaz formant grill.-rôtiss.	Contenance de la chaudière
772	1.00	0.55	0.80	0.30	0.50	0.24	7 litres
773	1.10	0.60	0.80	0.31	0.55	0.27	12 »
774	1.20	0.60	0.80	0.35	0.55	0.27	12 »
775	1.30	0.62	0.80	0.37	0.56	0.27	18 »
776	1.40	0.65	0.80	0.40	0.60	0.27	24 »
777	1.50	0.68	0.80	0.45	0.62	0.27	24 »
778	1.60	0.72	0.80	0.50	0.65	0.30	30 »
779	1.80	0.75	0.80	0.55	0.70	0.30	45 »

FOURNEAU MIXTE

AU GAZ & AU CHARBON



Composé de : 1 foyer à charbon, 1 four à rôtir avec retour de flamme, 1 étuve sous le four, 1 chaudière avec robinet en façade, 2 réchauds à gaz dont l'un avec brûleur à simple couronne et l'autre avec brûleur à double couronne, 1 four à gaz formant grillade-rôtissoire, 1 charbonnier monté sur galets en bois.

SE CONSTRUIT AVEC FOUR A GAZ DISPOSÉ POUR LA PATISSERIE
CHARBONNIER SOUS LE FOUR A CHARBON

Numéros	Longueur	Largeur	Hauteur	Largeur du four à rôtir	Profondeur du four à rôtir	Largeur du four à gaz formant grillade-rôtissoire	Contenance de la chaudière
513	1.00	0.55	0.80	0.30	0.50	0.24	7 litres
514	1.10	0.60	0.80	0.31	0.55	0.27	12 »
515	1.20	0.60	0.80	0.35	0.55	0.27	12 »
516	1.30	0.62	0.80	0.37	0.56	0.27	18 »
517	1.40	0.65	0.80	0.40	0.60	0.27	24 »
518	1.50	0.68	0.80	0.45	0.62	0.27	24 »
519	1.60	0.72	0.80	0.50	0.65	0.30	30 »
520	1.80	0.75	0.80	0.55	0.70	0.30	45 »

FOURNEAU MIXTE

AU GAZ ET AU CHARBON



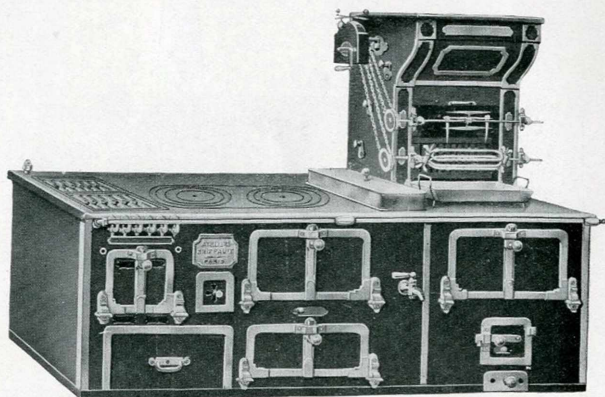
Composé de : 1 foyer à charbon, 2 fours à rôtir avec retour de flamme, 1 étuve sous l'un des fours, 2 cendriers dont 1 trieur, 1 chaudière, 2 réchauds à gaz dont l'un avec brûleur à simple couronne et l'autre avec brûleur à double couronne, 1 four à gaz *formant grillade-rôtissoire*, 1 charbonnier monté sur galets bois.

SE CONSTRUIT AVEC FOUR A GAZ DISPOSÉ POUR LA PATISSERIE
 AVEC BOUILLEUR POUR SERVICE D'EAU CHAUDE

Numéros	Longueur	Largeur	Hauteur	Largeur des fours à rôtir	Profondeur des fours à rôtir	Largeur du four à gaz formant grill.-rôtiss.	Contenance de la chaudière
521	1.65	0.69	0.80	0.35	0.48	0.27	18 litres
522	1.75	0.71	0.80	0.37	0.50	0.27	24 »
523	1.85	0.73	0.80	0.40	0.50	0.27	24 »
524	2.00	0.74	0.80	0.45	0.54	0.27	30 »
525	2.20	0.75	0.80	0.50	0.56	0.27	30 »
526	2.30	0.80	0.80	0.55	0.60	0.27	30 »
527	2.40	0.80	0.80	0.60	0.60	0.30	45 »
528	2.50	0.90	0.80	0.60	0.70	0.30	45 »

FOURNEAU MIXTE

AU GAZ & AU CHARBON



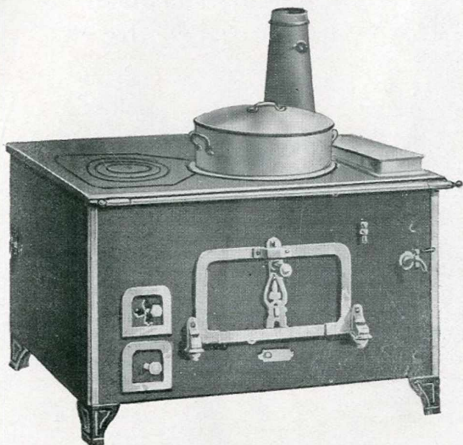
Composé de : 1 foyer à charbon, 1 four à rôtir, 1 étuve, 1 chaudière avec robinet, 2 réchauds à gaz dont l'un avec brûleur à simple couronne, et l'autre avec brûleur à double couronne, 1 four à gaz *formant grillade-rôtissoire*, 1 charbonnier, 1 âtre à rôtir, tournebroche à ressort avec broche anglaise, et broche à gibier, lèche-frite étamée. Four à pâtisserie sous l'âtre, avec foyer spécial.

NOTA. Nous construisons sur demande tous fourneaux de cuisine uniquement au gaz, avec et sans four à rôtir.

Dimensions et prix sur devis

FOURNEAU A 1 MARMITE

POUR FERMIER, CHARCUTIER, HOSPICES, etc.



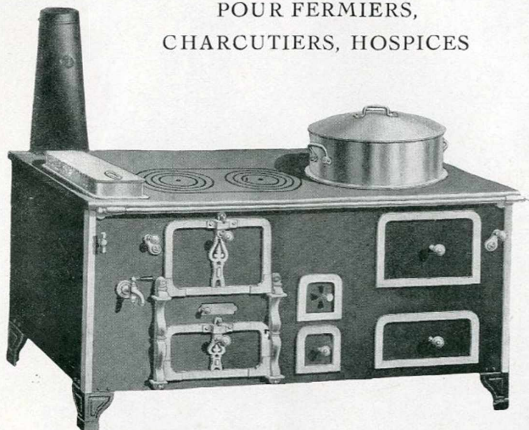
Composé de : 1 four à rôtir à retour de flamme, 1 marmite,
 1 chaudière avec robinet, 2 cendriers dont 1 trieur.

SE CONSTRUIT A FOYER MIXTE,
 A BOUILLEUR POUR SERVICE D'EAU CHAUDE

Numéros	Longueur	Largeur	Hauteur	Contenance de la marmite	Contenance de la chaudière	Largeur du four
118	1.00	0.65	0.76	25 litres	24 litres	0.40
119	1.10	0.68	0.76	34 "	24 "	0.45
120	1.20	0.72	0.76	40 "	30 "	0.50
121	1.30	0.75	0.76	55 "	45 "	0.55
122	1.40	0.80	0.76	70 "	45 "	0.60
123	1.50	0.85	0.76	90 "	45 "	0.65

FOURNEAU A 1 FOUR & 1 MARMITE

POUR FERMIERS,
CHARCUTIERS, HOSPICES



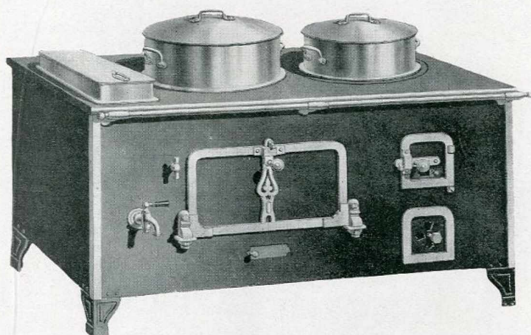
Composé de : 1 four à retour de flamme, 1 étuve, 1 charbonnier, 1 registre à manivelle pour régler et diriger la chaleur, 1 marmite avec couvercle et panache en fer battu étamé, 1 chaudière avec robinet, 2 cendriers dont 1 trieur.

SE CONSTRUIT A FOYER MIXTE,
A BOUILLEUR POUR SERVICE D'EAU CHAUDE

Numéros	Longueur	Largeur	Hauteur	Contenance de la marmite	Contenance de la chaudière	Largeur du four
299	1.50	0.62	0.80	34 litres	18 litres	0.37
300	1.60	0.65	0.80	40 »	24 »	0.40
301	1.75	0.68	0.80	55 »	24 »	0.45
302	1.90	0.72	0.80	70 »	30 »	0.50
303	2.05	0.75	0.80	90 »	45 »	0.55

FOURNEAU A 1 FOUR & 2 MARMITES

POUR FERMIERS, CHARCUTIERS, HOSPICES, etc.



Composé de : 1 four à retour de flamme, 1 foyer mixte au bois et au charbon, 2 marmites avec couvercles et panaches fer battu étamé, 1 chaudière avec robinet, 1 cendrier.

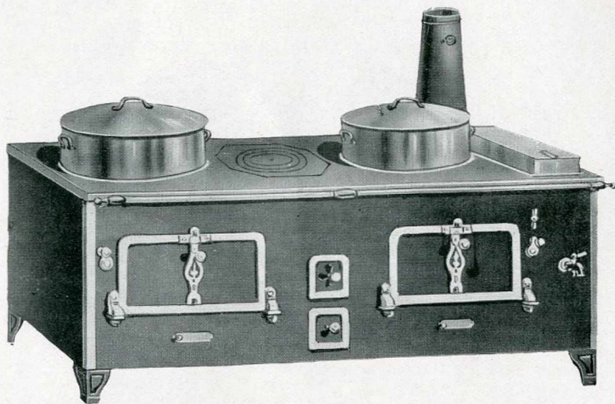
SE CONSTRUIT A BOUILLEUR POUR SERVICE D'EAU CHAUDE

NOTA. Les Marmites peuvent se changer d'un trou à l'autre, par le moyen d'une rondelle

Numéros	Longueur	Largeur	Hauteur	Contenance des marmites	Contenance de la chaudière	Largeur du four
293	1.30	0.75	0.76	25 et 40 litres	30 litres	0.55
294	1.40	0.78	0.76	25 et 55 »	30 »	0.60
295	1.50	0.80	0.76	34 et 55 »	45 »	0.60
296	1.65	0.83	0.76	34 et 70 »	45 »	0.70
297	1'80	0.85	0.76	40 et 90 »	45 »	0.75

FOURNEAU A 2 FOURS & 2 MARMITES

POUR FERMIERS, CHARCUTIERS, HOSPICES,
MAISONS RELIGIEUSES, etc.



Composé de : 2 fours à rôtir à retour de flamme, 2 registres à manivelle pour régler et diriger la chaleur, 2 marmites avec couvercles et panaches en fer battu étamé, 1 chaudière avec robinet, 2 cendriers dont 1 trieur.

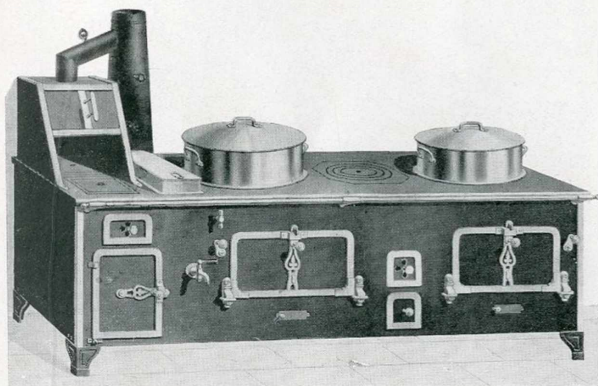
SE CONSTRUIT A FOYER MIXTE,
A BOUILLEUR POUR SERVICE D'EAU CHAUDE

Numéros	Longueur	Largeur	Hauteur	Contenance des marmites	Contenance de la chaudière	Largeur des fours
124	1.50	0.70	0.76	25 et 34 litres	18 litres	40 et 45
125	1.65	0.72	0.76	34 et 40 »	24 »	45 et 50
126	1.80	0.80	0.76	40 et 55 »	24 »	45 et 55
127	2.00	0.83	0.76	55 et 70 »	30 »	50 et 55
128	2.20	0.87	0.76	70 et 90 »	45 »	55 et 60

FOURNEAU A 2 FOURS

2 MARMITES & GRILLADE

POUR FERMIERS, CHARCUTIERS, HOSPICES,
 MAISONS RELIGIEUSES, etc.



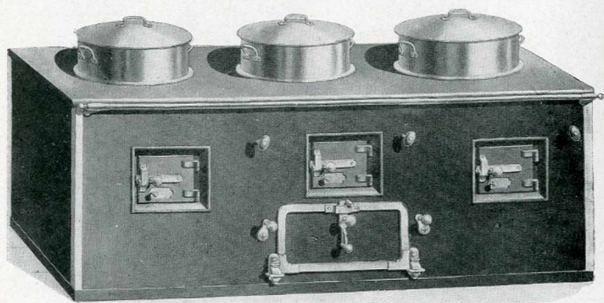
Composé de : 2 fours à rôtir à retour de flamme, 2 registres à manivelle, 1 chauffe-assiettes, 2 marmites avec couvercles et panaches en fer battu étamé, 1 grillade, 1 poissonnière formant 2 réchauds avec cendrier dessous, 1 chaudière, 2 cendriers dont 1 trieur.

SE CONSTRUIT A FOYER MIXTE,
 A BOUILLEUR POUR SERVICE D'EAU CHAUDE

Numéros	Longueur	Largeur	Hauteur	Contenance des marmites	Contenance de la chaudière	Largeur des fours
129	1.85	0.70	0.76	25 et 35 litres	18 litres	40 et 45
130	2.00	0.72	0.76	34 et 40 »	24 »	45 et 50
131	2.20	0.80	0.76	40 et 55 »	24 »	45 et 55
131 bis	2.40	0.83	0.76	55 et 70 »	30 »	50 et 55
131 ter	2.60	0.87	0.76	70 et 90 »	45 »	55 et 60

FOURNEAU SPÉCIAL A MARMITES

POUR CHARCUTIERS



Composé de :

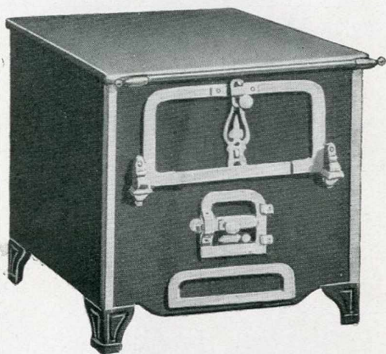
3 marmites, couvercles et panaches en fer battu étamé, 3 foyers avec porte de chargement, 3 registres pour régler et diriger la chaleur, 1 four à gratiner avec clé de réglage d'intensité de chaleur.

SE CONSTRUIT ÉGALEMENT A 2 MARMITES

Les prix sont indiqués dans le devis adressé sur demande

FOUR A PATISSERIE

POUR MAISONS BOURGEOISES



à dessus en fonte

Garniture intérieure en briques réfractaires et carreaux de faïence.

Numéros	Longueur	Largeur	Hauteur	Largeur du four
205	0.65	0.65	0.85	0.40
206	0.70	0.70	0.85	0.45
207	0.75	0.75	0.85	0.50
208	0.80	0.80	0.85	0.55
332	0.85	0.85	0.85	0.60

FOURNEAUX DE LUXE

Ces fourneaux émaillés peuvent s'exécuter dans les tons d'émaux ci-dessous.

N° 1 Blanc	N° 8 Brun rouge
2 Ivoire	9 Jaune
3 Noir	10 Orange
4 Vert foncé	11 Gris
5 Bleu turquoise	12 Vert d'eau
6 — foncé	17 Bleu
7 Brun	

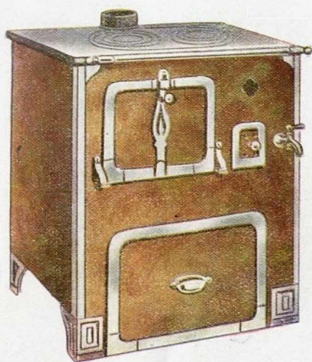
ÉMAUX CÉRAMIQUES

N° 13 Vert
14 Bleu
15 Brun
16 Gris
18 Aubergine
19 Bleu vert

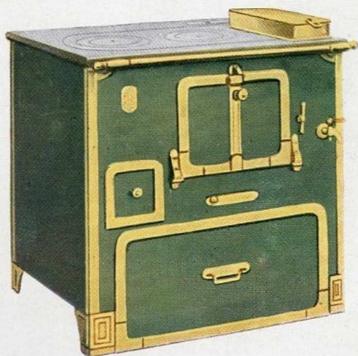
ÉMAIL IVOIRE DÉCORÉ

Fleurettes
Liserons
Fuschias

Échantillons d'émail sur demande



PARISIEN A CHARBONNIER
ÉMAIL BRUN CÉRAMIQUE N° 15



SÉRIE FORTE, A CHARBONNIER
GARNITURES CUIVRE, ÉMAIL VERT N° 4



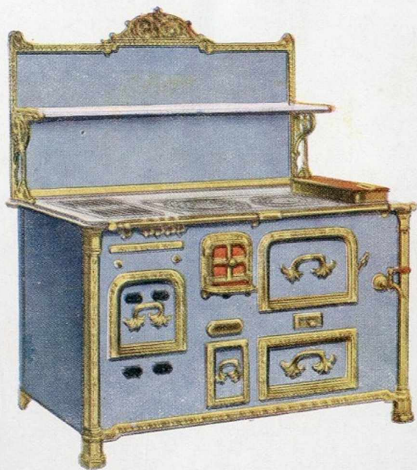
SÉRIE FORTE, A ÉTUVE
ÉMAIL BLEU CÉRAMIQUE N° 14



NORD, DEUX FOURS, PORTE MICA
DÉCORS FUSCHIAS



ALSACIEN A CHAUDIÈRE, DÉCORS FLEURETTES



NORD MIXTE AU GAZ, ÉMAIL BLEU TURQUOISE N° 5



TOUT FONTE DE 0-70 A ÉTUVE
ÉMAIL CÉRAMIQUE AUBERGINE N° 18



TOUT FONTE 80 c/m OU 90 c/m
ÉMAIL VERT CÉRAMIQUE N° 15